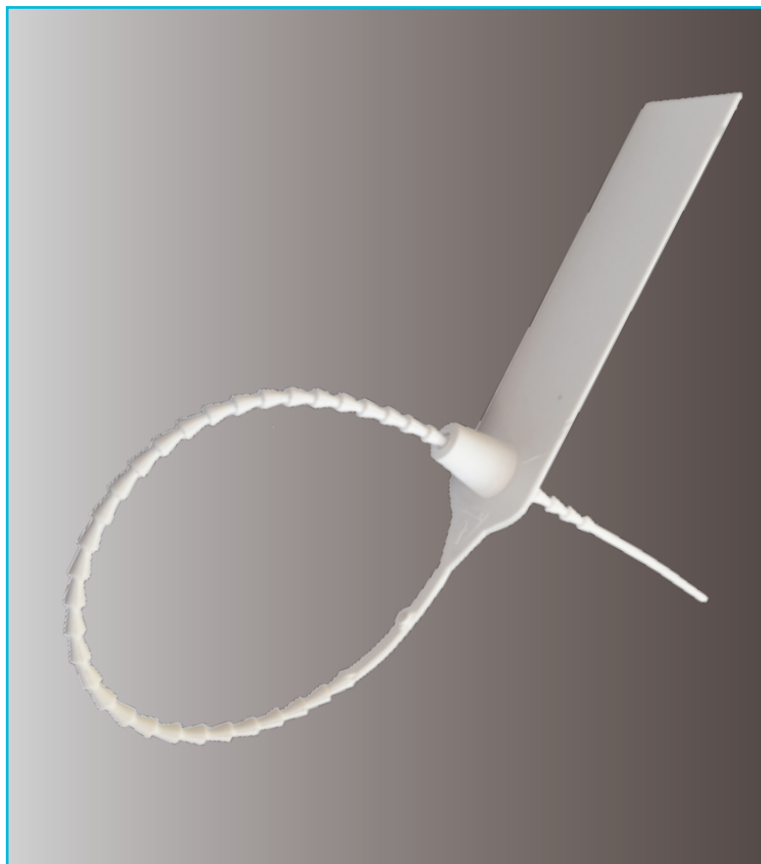


## UNICSEAL



### APLICAȚII

• Cisterne • Transporturi aeriene și de valori • Camioane • Posta și curierat

### MATERIAL

• Polipropilena

### CARACTERISTICI

• Sigiliu indicativ • Autoblocant • Zona de marcare mare • Inchidere reglabila (tip lat)

### MARCAJE

• Text • Serie • Cod de bare

### CULORI

• Alb

### AMBALARE

• 1000 bucati/cutie

